

B87-89A



I-29

Z87-89A



I-4,6-8,9-12,13-29

Casablanca

www.ideen-fuer-licht.de
Hans-Böckler-Str: 16 - 63263 Neu-Isenburg

Vor dem Gebrauch:

Bitte lesen Sie die Gebrauchsanweisung sorgfältig und vollständig, bevor Sie das Gerät in Betrieb nehmen und bewahren diese auf.

Entfernen Sie sämtliche Verpackungen und Aufkleber und entsorgen diese ordnungsgemäß.



Sicherheits-Hinweise

Dies ist eine IP20 Innenraum-Leuchte, der Betrieb im Aussenbereich sowie in Feuchträumen in Spritz- oder Strahlwasser-Bereichen ist untersagt. Ortsfeste Leuchten müssen von einem Elektriker montiert werden.

Bei Schäden an Kabeln, Fassungen, Leuchtmitteln, Steckern oder anderen elektrotechnischen Teilen der Leuchte ist die Nutzung sofort einzustellen, es besteht bei 230V führenden Teilen Lebensgefahr.

Bei Kontakt der Leuchte mit Flüssigkeit ist die Nutzung sofort einzustellen und die Leuchte spannungsfrei zu schalten.

Reparaturen sind nur von Elektrikern oder dem Hersteller durchzuführen.

Bei jeglichen Arbeiten an der Leuchte (beispielsweise Leuchtmittel-Tausch) ist der Anschluss vorher spannungsfrei zu schalten.

Die Leuchte und ihre Anschlussleitungen sind von Kindern fernzuhalten, die jünger als 14 Jahre sind.

Reinigung der Leuchtenteile nur mit trockenem weichem Tuch. Abgenommenes Leuchtenglas (soweit vorhanden) mit Glasreiniger.

Die 220-250V-LED-Leuchte kann mit Universaldimmern (*) gedimmt werden.

(GB) Electrical connections may be carried out by professional electricians only.

(F) Les raccordements électriques doivent être effectués uniquement par un électricien qualifié.

(I) L'apparecchio d'illuminazione è sicuro solo se installato da personale qualificato.

(PL) Podłączenia elektryczne mogą zostać wykonywane tylko przez elektryków.

(ES) La instalación debe realizarse por personal cualificado.

Cleaning of luminaire parts only with dry and soft cloth.

Dimming of brightness of the 220-250V-LED-luminaire is possible with an universal dimmer (*).

Nettoyage des parties de la lampe avec un chiffon sec et doux.

Variation de luminosité d'une 220-250V-LED-luminaire est possible avec un variateur universel (*).

Pulizia di parti di apparecchi solo con un panno asciutto e morbido.

Dimming di luminosità di uno 220-250V-LED-apparecchio è possibile con un dimmer universale (*).

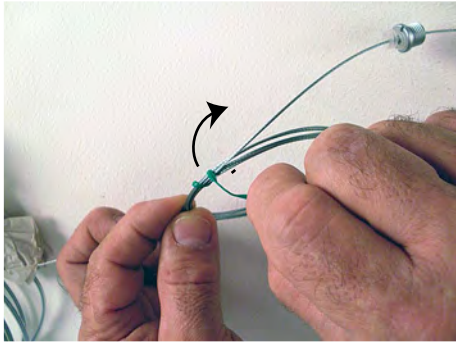
Czyszczenie tylko suchą miękką ścierką.

Lampe LED 220 – 250V można ściemniać uniwersalnym ściemniaczem (*).

Limpieza de las piezas de luminarias con un paño seco y suave.

Regulación de la luminosidad de LED 220-250V-luminaria es posible con un dimmer universal (*).

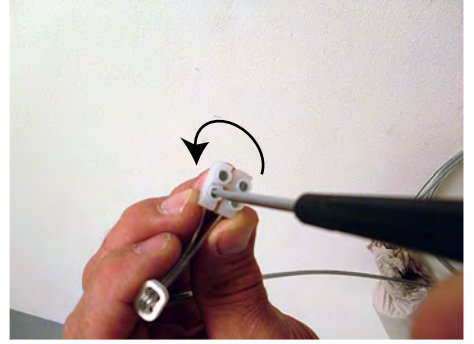
(*) = www.vadsbo.de



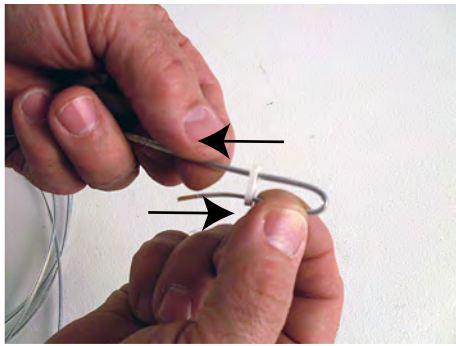
1



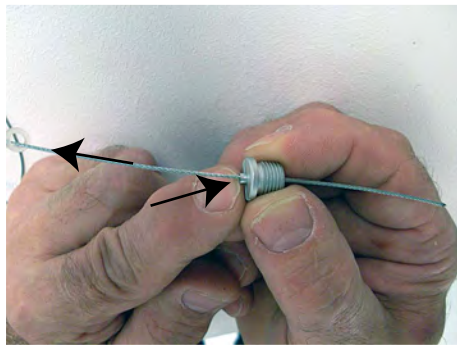
2



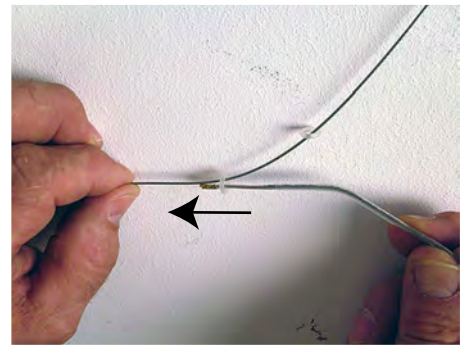
3



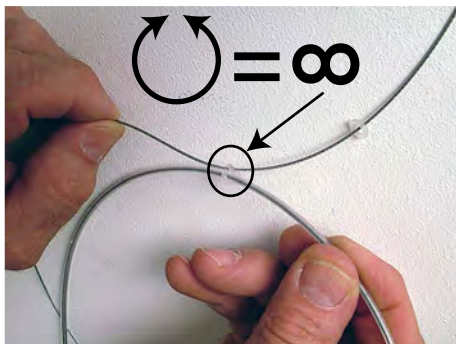
4



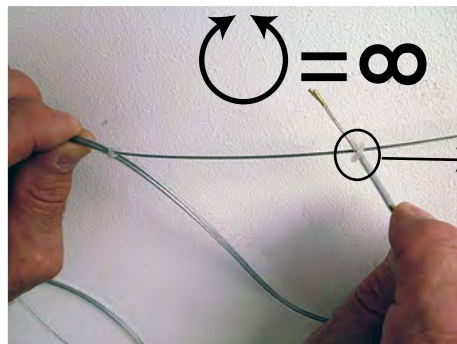
5



6



7



8



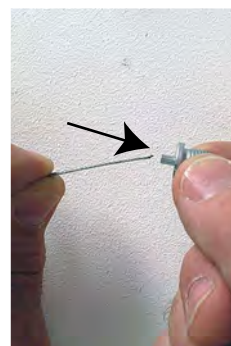
8.1 = ∞



? Ø / ↗ ???



9



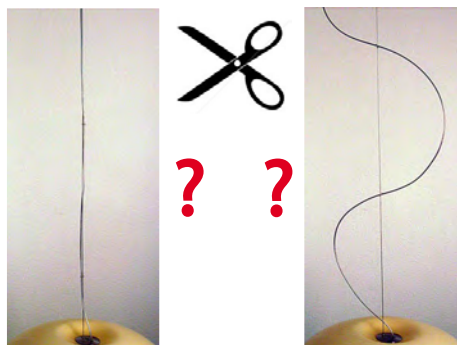
10



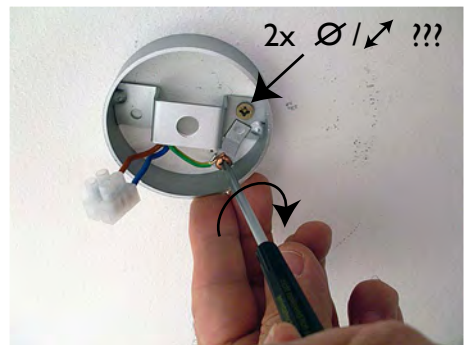
11



12

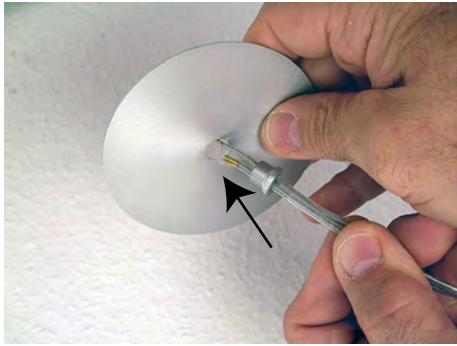


? Ø / ↗ ???



13

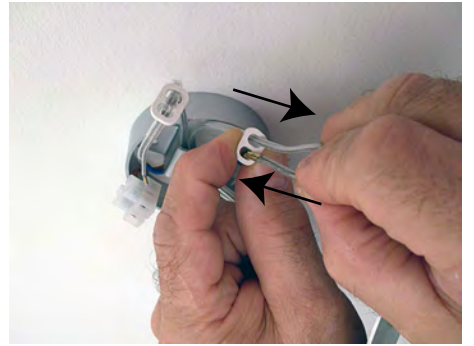
⊕ → ← ⊖



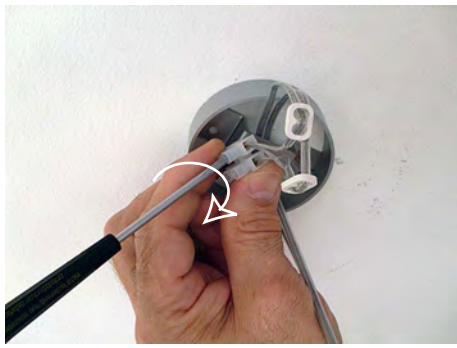
14



15



16



17



18



19



20



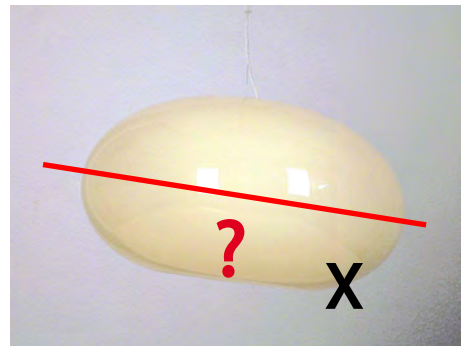
21



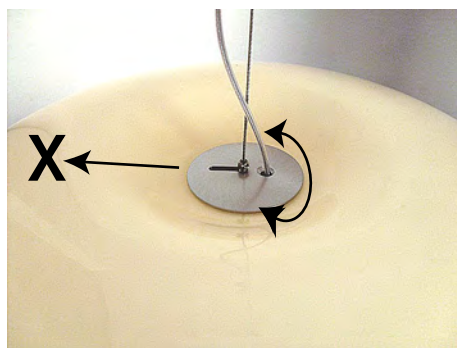
22a



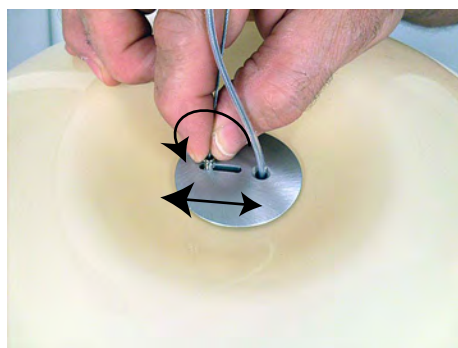
22b



23



24_



25



26



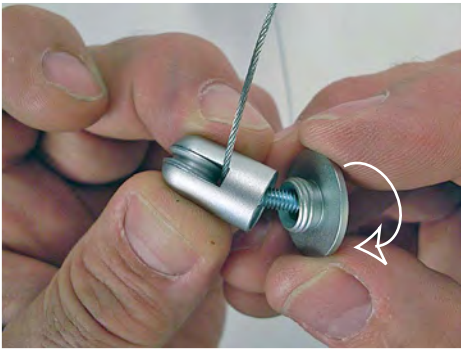
27



28



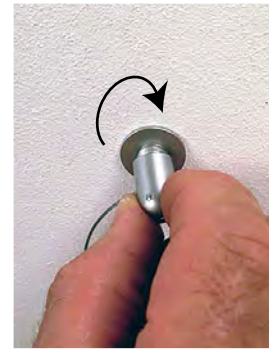
29



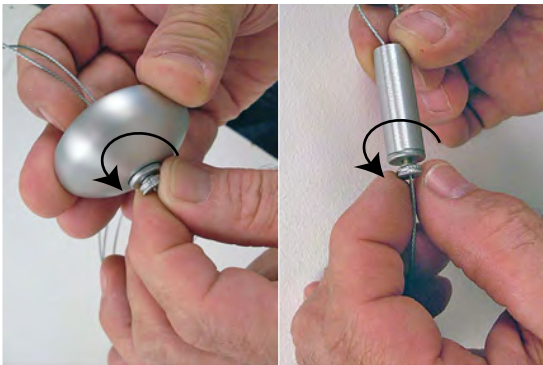
9.1



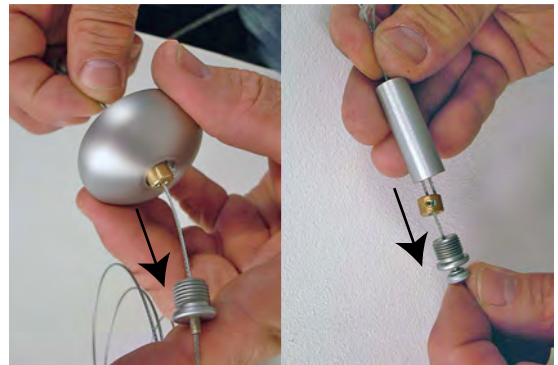
9.2



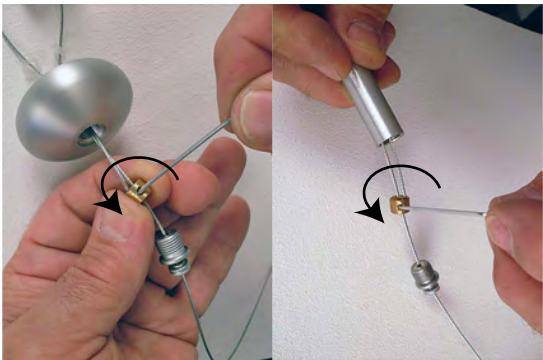
9.3



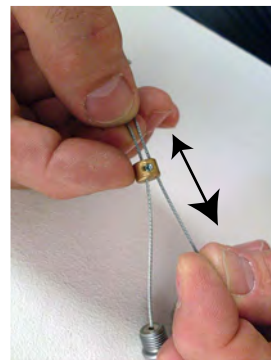
10.1



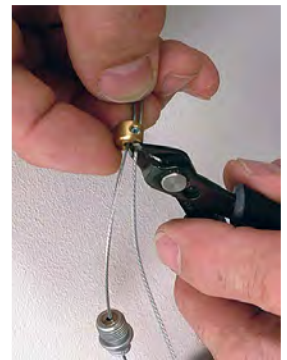
10.2



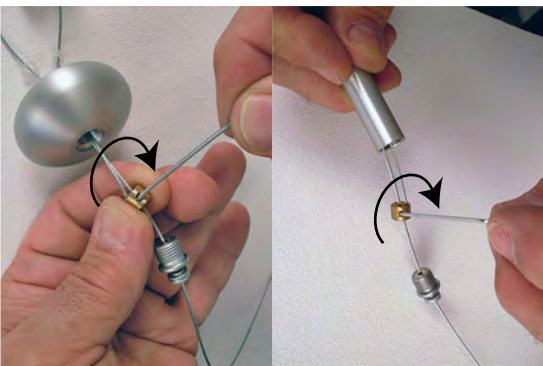
11.1



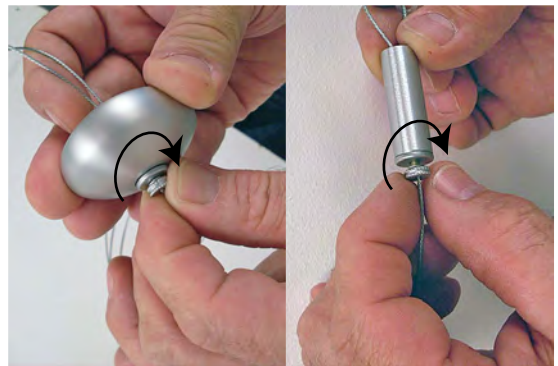
11.2



11.3



12.1



12.2